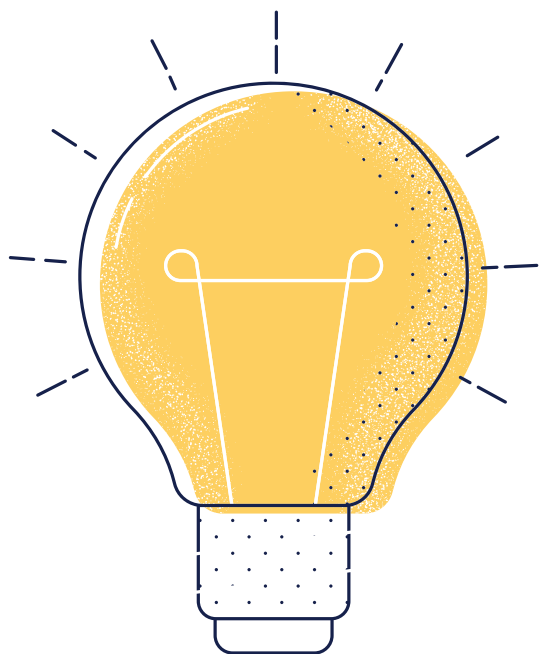




EFFECTEN CORONA OP TECHNISCHE ARBEIDSMARKT PROVINCIE OVERIJSSSEL/ REGIO ZWOLLE

Rapportage
resultaten
arbeidsmarkt-
onderzoek vanuit
Overijssels
Vamanschap

Opgesteld door Ramona de Lange
Projectleider Werken in de techniek
TechniekPact Regio Zwolle
November 2020



AANLEIDING

De uitbraak van het coronavirus en de intelligente lockdowns die het kabinet daarop heeft ingesteld, bezorgen de economie flinke schade. Een terugval van werkgelegenheid is onvermijdelijk, ondanks de vele steunmaatregelen vanuit de overheid.

Ook de werkgelegenheid in RegioZwolle wordt getroffen door het coronavirus. Hoe deze crisis effect heeft op de technische arbeidsmarkt in de Regio Zwolle/ provincie Overijssel wordt in deze rapportage uitgediept. We gaan daarbij uit van een eigen arbeidsmarktonderzoek dat is uitgevoerd in Q2 en Q3 van 2020. Deze wordt qua data aangevuld met het door UWV opgeleverd rapport inzake de effecten van de corona crisis.

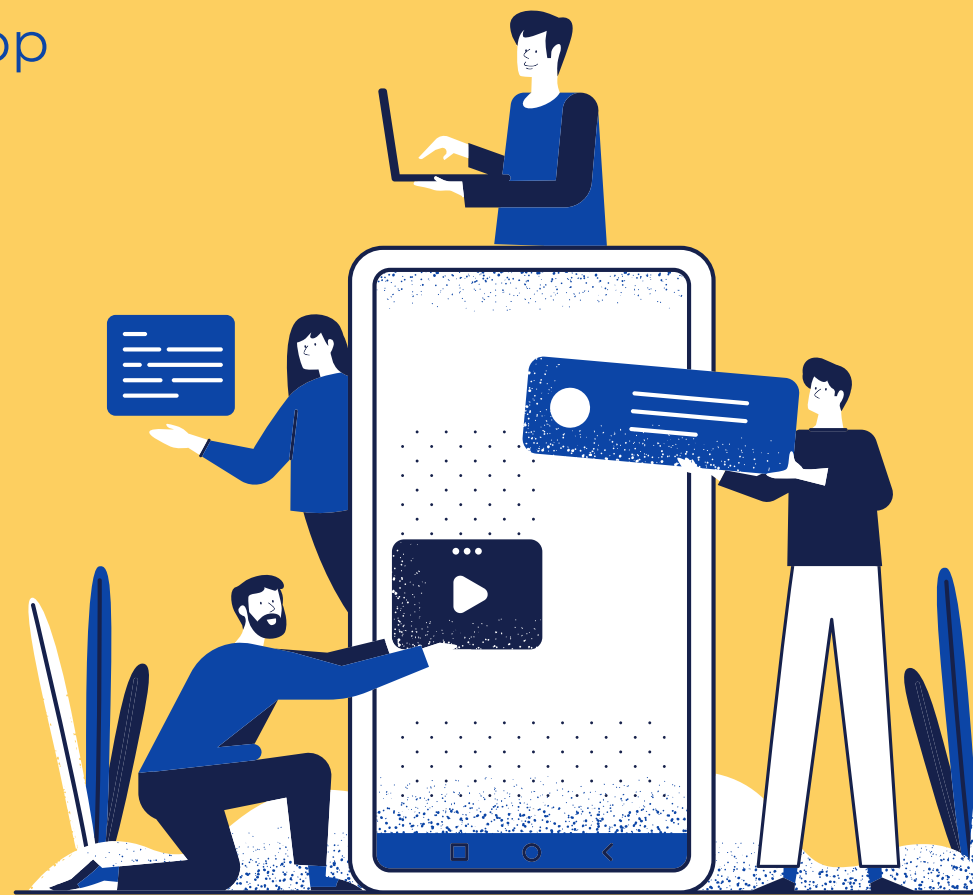
Gebruikte bronnen:

- Coronacrisis: impact op de werkgelegenheid in Regio Zwolle – publicatie UWV 4 juni 2020
- Uitgevoerd arbeidsmarktonderzoek Overijssels Vakmanschap (uitgevoerd door B. De Koekkoek, R. Van Ark, R. de Lange)

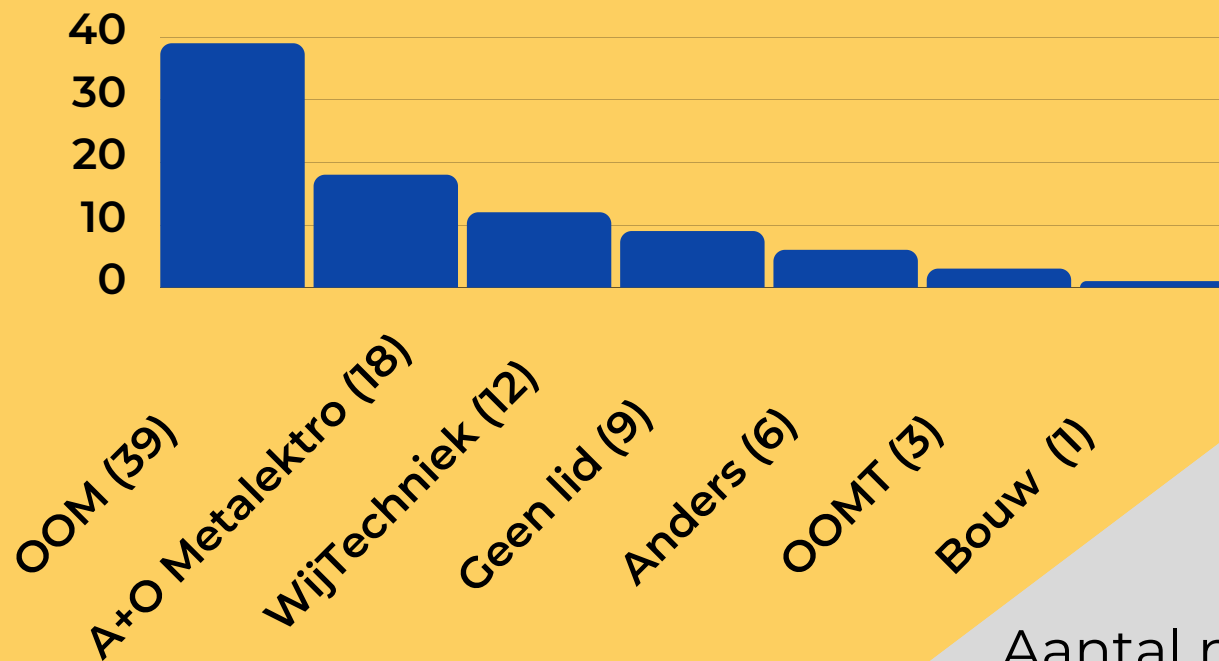
UITGEVOERD

ARBEIDSMARKTONDERZOEK

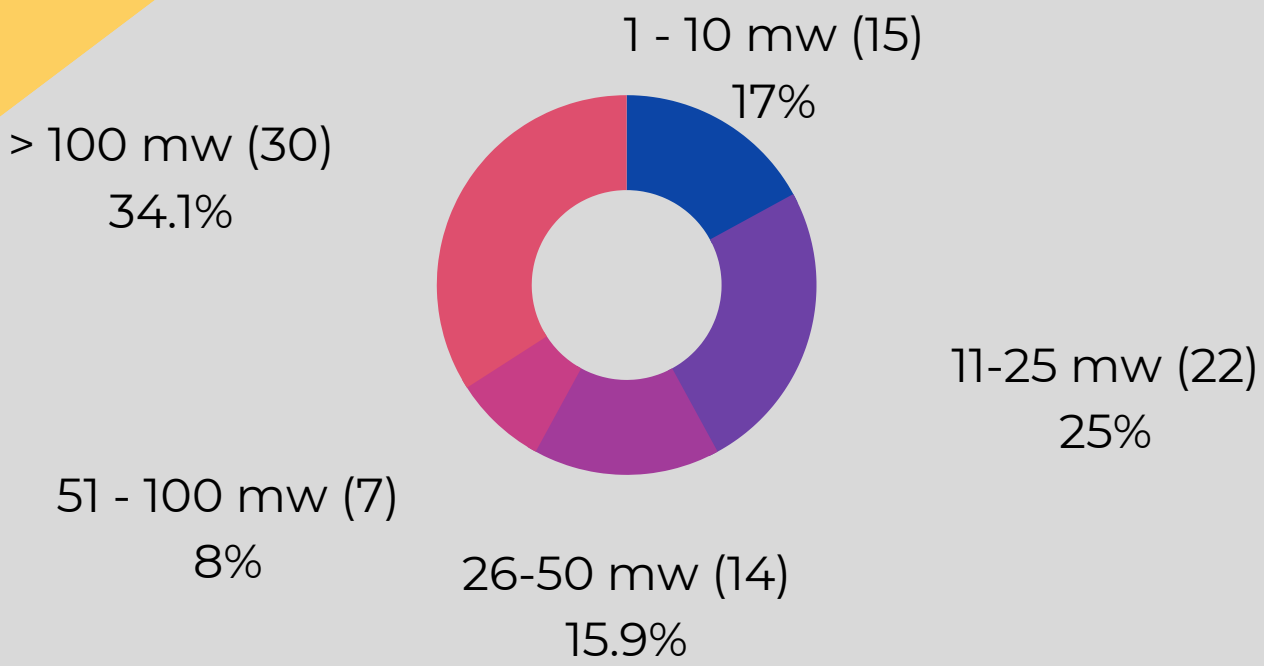
- 88 bedrijven gesproken in Overijssel/ Regio Zwolle
- Periode juni - oktober 2020
- Standaard vragenlijst gericht op effecten Corona, scholing en ontwikkeling medewerkers en inzet stagiairs



Aangesloten bij O+O fonds



Aantal medewerkers in dienst

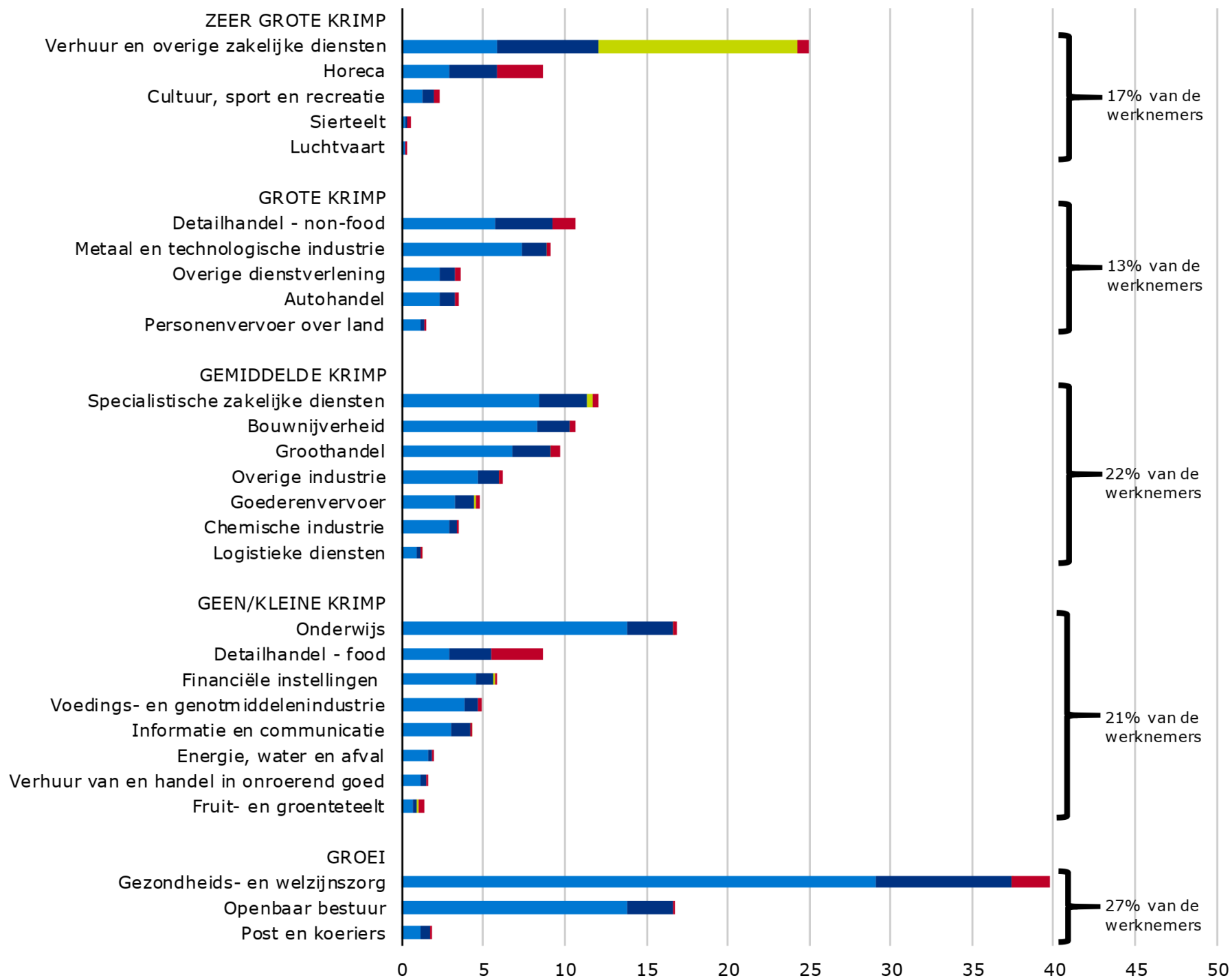




HOOFDLIJNEN PUBLICATIE

CORONACRISIS:
IMPACT OP DE WERKGELEGENHEID
IN REGIO ZWOLLE – PUBLICATIE UWV
4 JUNI 2020

Figuur 2 Aantal werknemers (x1.000) in Regio Zwolle naar arbeidsrelatie, sector en impact coronavirus



ARBEIDSMARKT REGIO ZWOLLE

In de sectoren die met grote krimp te kampen hebben, werkt 13% van alle werknemers in Regio Zwolle (28.400). De grootste sectoren binnen dit cluster zijn detailhandel non-food (10.700) en metaal en technologische industrie (9.100 werknemers).

De industrie is met 11% en 23.500 belangrijk voor de werkgelegenheid in Regio Zwolle. Vooral de metaal- en technologische industrie wordt zwaar getroffen door de coronacrisis. Dit komt door de internationale gerichtheid. In dit deel van de industrie werken 9.100 werknemers, dit is inclusief de auto-industrie.

De zeven sectoren met een gemiddelde impact vertegenwoordigen 48.000 werknemers in Regio Zwolle. Dat is 22% van de regionale werkgelegenheid. De specialistische dienstverlening heeft de grootste omvang met 12.000 werknemers, gevolgd door de bouw (10.700), groothandel (9.800) en de overige industrie (6.200).

OVERIGE RELEVANTE INFORMATIE

10% van de beroepsbevolking woont in provincie Overijssel, 10 % van de NOW aanvragers is gevestigd in Overijssel
(bron: provincie Overijssel)

76% van alle werkgevers in Regio Zwolle is mkb, deze groep heeft (bijna) geen gebruik gemaakt van de NOW regeling.
Hoofdreden: wars van overheidssteun
(bron: Regio Zwolle)

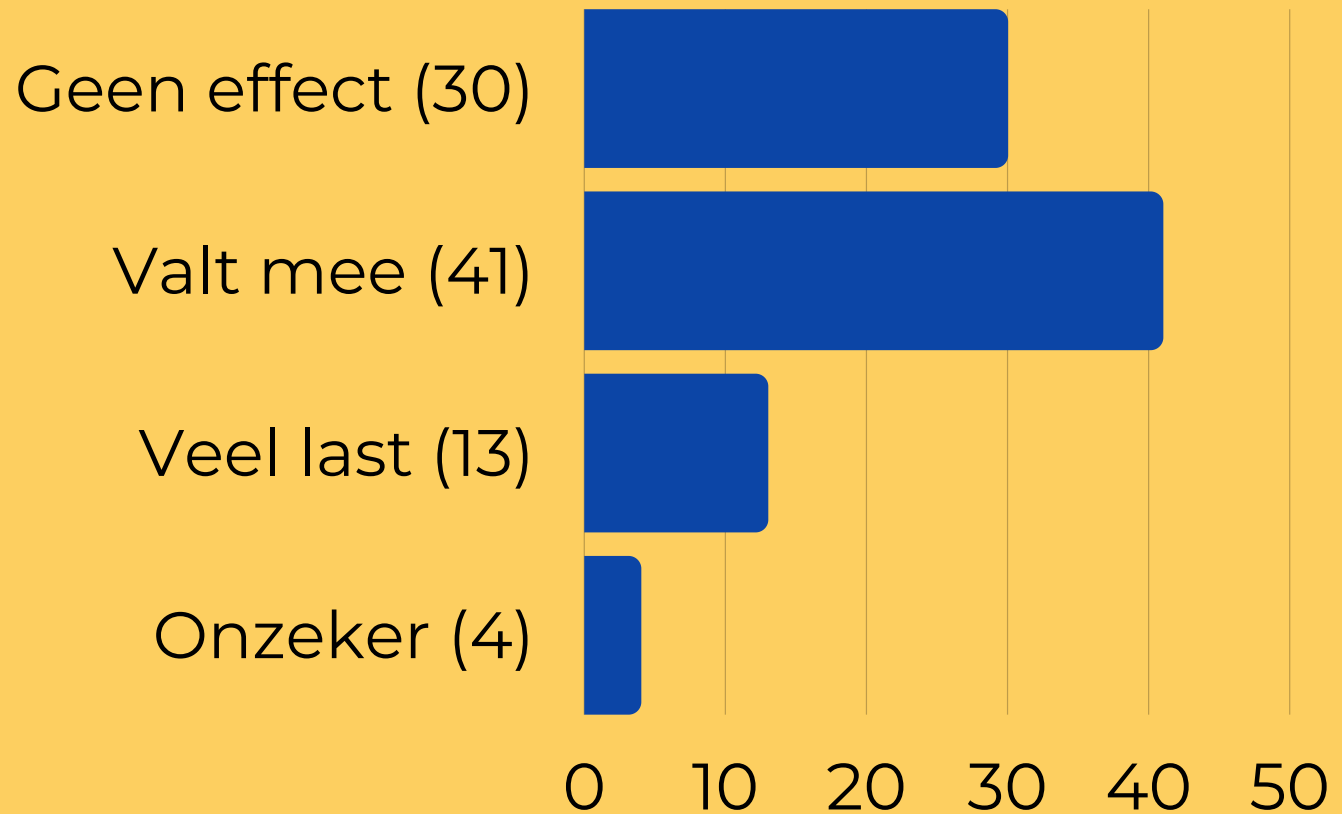
ONZE UITKOMSTEN: EFFECT CORONA OP ORGANISATIE

Van de
ondervraagde
bedrijven heeft :

19% last
van Corona

7 % NOW
aangevraagd

6%
juist groei-
verwachting



ONZE UITKOMSTEN: EFFECT CORONA OP ONTWIKKELING MEDEWERKERS

bij 67% van de bedrijven
vind scholing plaats in
deze periode, bij 26% niet

88% van de bedrijven verwacht
een doorontwikkeling in
benodigde vaardigheden , dit
wordt versterkt/ versneld door
Corona

67% van de bedrijven
geeft ruimte voor
stages, ook in deze
periode



CONCLUSIES

Bedrijven in mechanisatie en onderhoud lopen in principe nog goed door.

Stikstof probleem is naast Corona ook nog erg actueel en speelt bij sommige bedrijven zelfs een grotere rol dan Corona.

Groot deel van de gesproken bedrijven richt zich op scholing. Ander thema dat naar voren komt is de focus op continuïteit waarborgen, meer efficiency nastreven en het uitlijnen van competenties bij medewerkers (en werkzaamheden).

Metaalbedrijven zijn vaker op een negatieve wijze geraakt door Corona, zelfs de grote bedrijven kunnen onder druk komen te zijn. Automotive is hierin het meest geraakt

CONCLUSIES

Bij alle gesproken bedrijven is er onzekerheid over de lange termijn.

Veel bedrijven zijn onderdeel van een keten waarbij bedrijven elkaar raken in werkzaamheden, orders en toekomst/vooruitzichten.

Bedrijven binnen de installatiebranche zijn het minst geraakt door de Corona crisis, orders lopen door en het is er nog steeds druk. Ook zijn er bij deze bedrijven nog volop mensen nodig

Een aantal bedrijven weet de klappen op te vangen doordat andere verkoopkanalen ingezet worden..

Bedrijven met een eigen P&O afdeling zijn in staat om de (door) ontwikkeling van personeel en organisatie vorm te geven, de kleinere bedrijven zijn hier (nog) niet mee bezig.

KANSEN

- Organiseer van werk naar werk: van krimpsector naar groeisector
- Ondersteun ondernemers zonder HR afdeling in hun (door)ontwikkeling
- Blijf het gesprek met ondernemers voeren over opleiding en ontwikkeling van zichzelf en/ of hun personeel
- Help ondernemers in hun veranderproces en help ze om een toekomst bestendige organisatiestrategie te ontwikkelen
- Werk vanuit een gezamenlijke visie om de problemen op de technische arbeidsmarkt het hoofd te bieden en deel informatie



Opgesteld door Ramona de Lange ism Rijk van Ark (Regio Zwolle) en Bas de Koekoek (Deltion) / November 2020